



Arterie

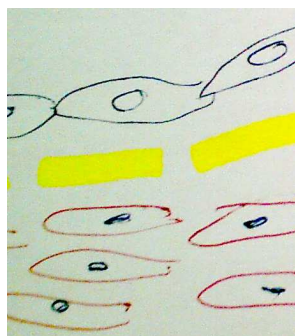
Degenerativní choroby

Arterioskleróza, jiné

Aneurysmata

Arteritidy

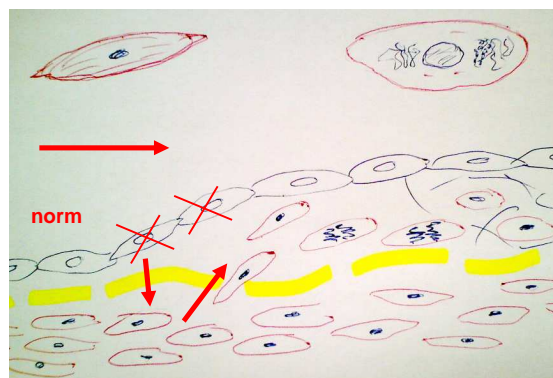
Vény



poškození intimy
(endotelu)



ztluštění intimy



Arterioskleróza

Ateroskleróza

(Arterioskleróza)

Mediokalcinóza

(lumen nezúženo)

Arteriolskleróza

(ledviny /HT DM)



Ateroskleróza

Civilizační choroba:

Evropa USA 50% úmrtí 20-25% srdce
x Japonsko

Rizikové faktory:

Endogenní

Získané



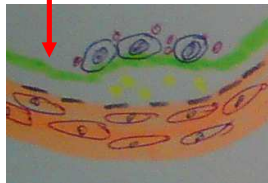
atherosclerosis

atharé

σθάρη

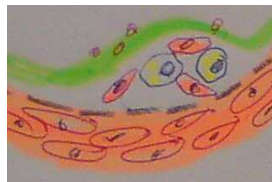
chronické poškození endotelu (hyperlipidemie, hypertenze, kouření atd.)

VCAM-1
vascular cell adhesion



adheze leukocytů, destiček, monocytů

zvýšená propustnost endotelu



migrace a aktivace makrofágů, počínající fagocytóza

migrace hladkosvalových buněk (stimulace endotelem i aktivovanými makrofágy)



lipoidní pláty:
pěnité buňky
(makrofágy + svalové bb)

fibrozní pláty:
svalové bb počínající tvorba kolagenu



aterosklerotické pláty:
zmnožení extracelulární matrix, zejm. lipidy

Morfologie

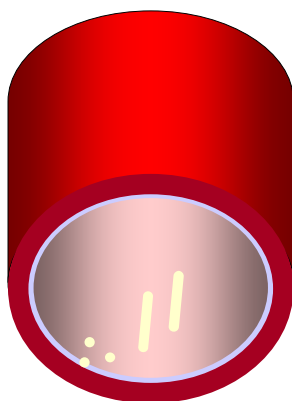
Lipoidní skvrny

Sklerotický plát

Fibrozní plát

Ateromový plát

(Komplikovaný plát)



Morfologie

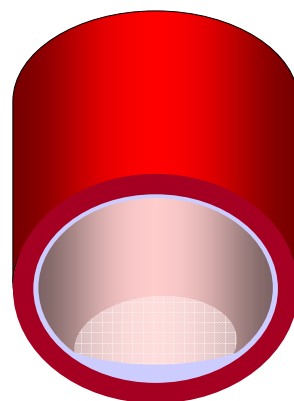
Lipoidní skvrny

Sklerotický plát

Fibrozní plát

Ateromový plát

(Komplikovaný plát)



Morfologie

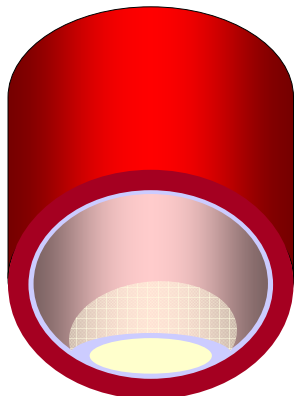
Lipoidní skvrny

Sklerotický plát

Fibrozní plát

Ateromový plát

(Komplikovaný plát)



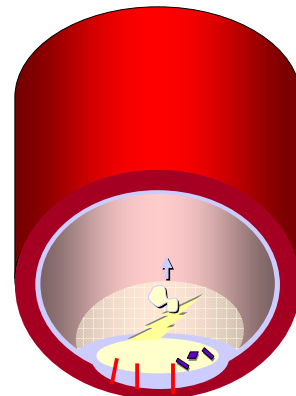
Komplikace

Kalcifikace

Krvácení

Ulcerace

Trombóza



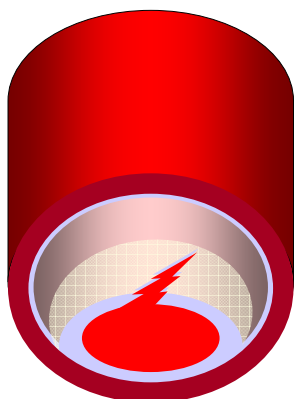
Komplikace

Kalcifikace

Krvácení

Ulcerace

Trombóza



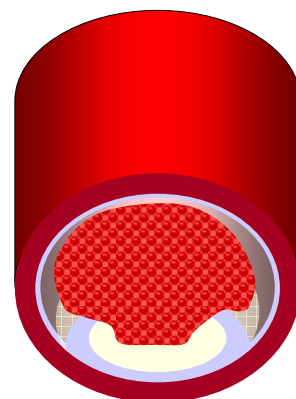
Komplikace

Kalcifikace

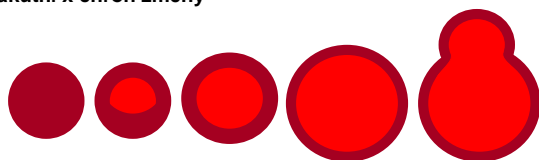
Krvácení

Ulcerace

Trombóza



klin. obraz:
akutní x chron změny



různé změny
průsvitu

Atheroskleróza



Endogenní rizikové faktory:

Věk

Pohlaví (M>Ž),

Rodinná dispozice (familiární hypercholesterolemie)

Získané:



Hyperlipidémie (LDL+VLDL x HDL)



Hypertenze



Cigarety



DM



Obezita

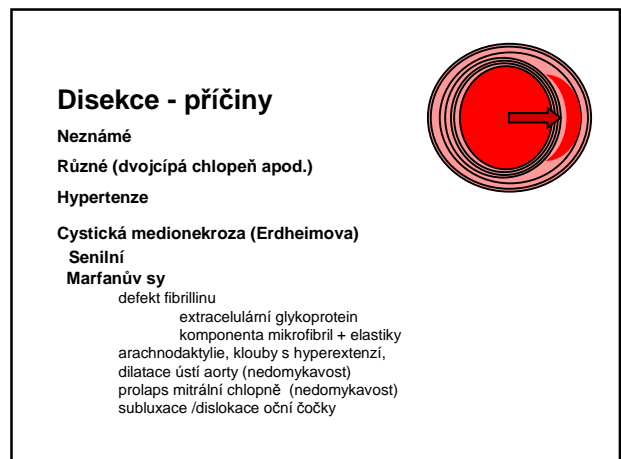
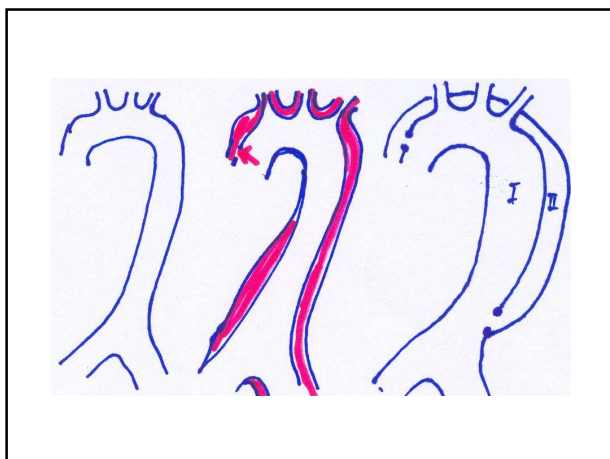
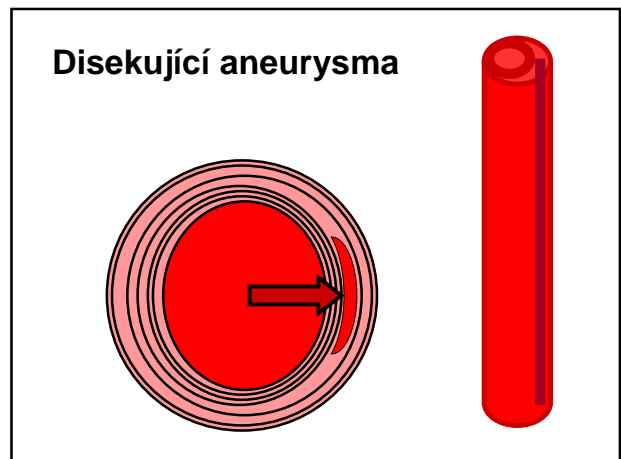
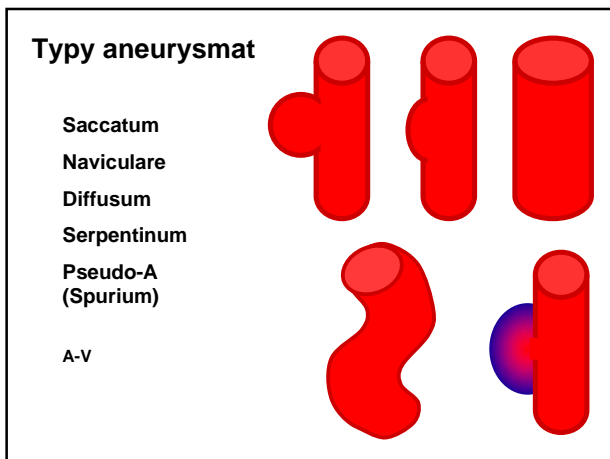
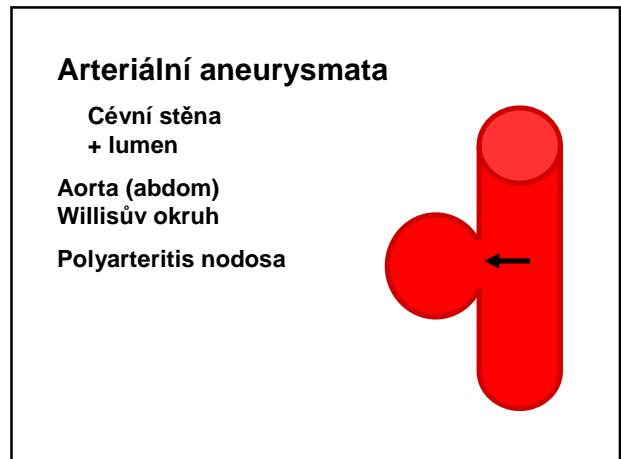
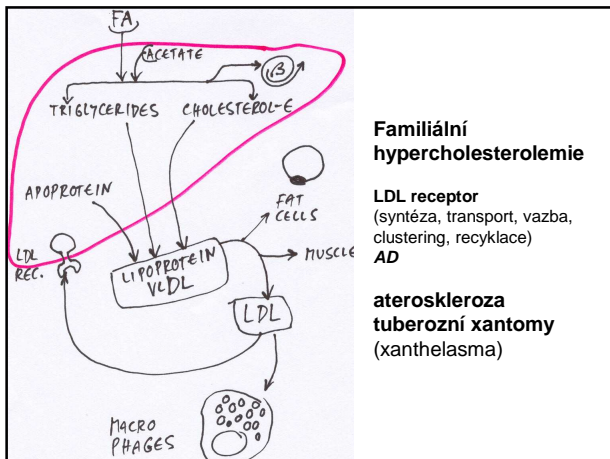


Málo pohybu



Stres





Vaskulitidy

Kawasakiho nemoc

Mukokutánní a uzlinový syndrom

Dětská PAN

Příčina?

Ab x
endotel
cévní svalovina
infekce?

Průběh
většinou benigní

Temporální arteritida

(Hortonova
obrovskobuněčná)

Věk >50
x elastika

Takayasuova nemoc

Mladé ženy
Japonsko
Věk <50
Idiopatická

segmentální
obrovskobuněčná
všechny vrstvy cévní stěny

Obliterující trombangitida (Bürgerova nemoc)

Muži kuřáci - střední věk
DK: AA (+ VV + NN)
A. tibialis (radialis)

Segmentální, trombus, mikroabscesy, šíří se do okolí

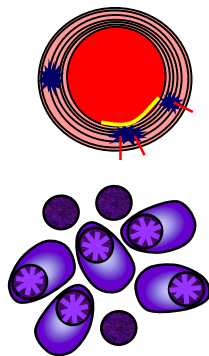
Raynaudova nemoc

Mladé ženy

Chlad + stres

R. fenomen (jiná příčina:
SLE, Bürgerova nemoc, sbíječka,
komprese)

Luetická aortitida



Vény

- Flebotrombóza
(=> embolie)
- Tromboflebitida
(pyémie)
- Varixy

Žilní trombóza:

Hluboké žíly DK + Pánevní plexy

- edém (někdy bez příznaků)
- embolie /tromboemb. nemoc
- Příčiny:** venostáza, hyperkoagulace, těhotenství, antikoncepce

Povrchové (varixy)

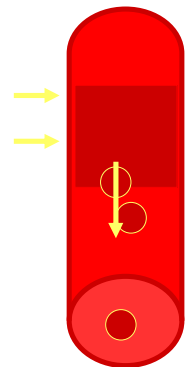
hmatné, zánět, běrcové vředy

Flegmóna

Tromboflebitida

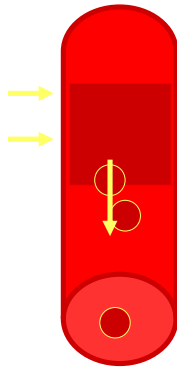
Pyémie

Metastatické
abscesy



pyémie

periferní
centrální
portální
umbilikální



**Armand
Trousseau**

francouzský
internista
1801-1867

1861:
Thrombophlebitis
migrans
Trousseauův sy

Varixy

Bércové

Vznik: DK, dilatace (chlopně),
vrozená dispozice

Komplikace: trombozy,
atrofie, hemosiderin, ulcer
cruris, CA

Jícnové - cirhóza

**Hemorrhoidy -
těhotenství, zácpy, cirhoza**