



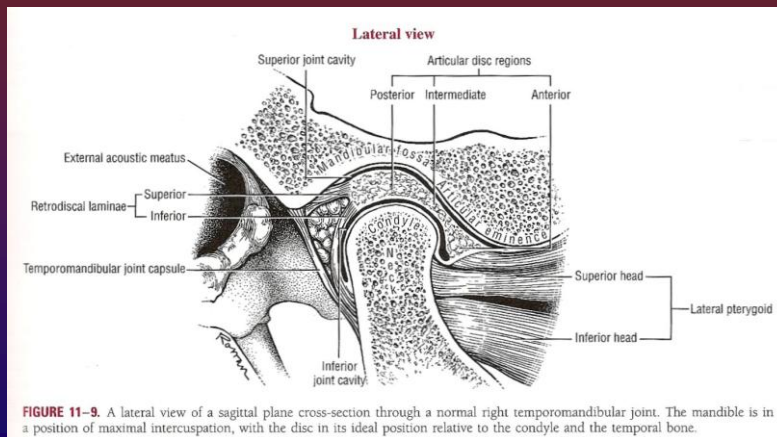
Bobath koncept **– terapie orofaciální oblasti**

Mgr. P. Valouchová, Ph. D.
Klinika rehabilitace
2.LF UK



Orofaciální oblast

- **neverbální komunikace**
 - 1. dojem, mimika, emoce, signály, optický kontakt
- **verbální**
 - barva hlasu, intonace, výslovnost
- **příjem potravy**
 - součást sociální interakce



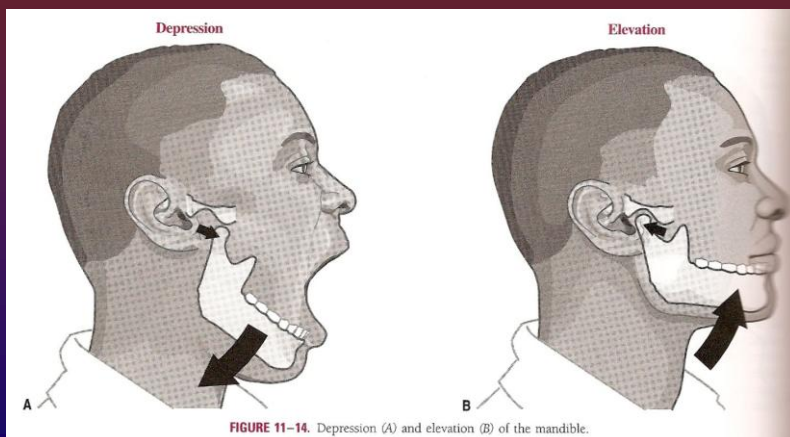
Neumann, 2002

Ligamenta

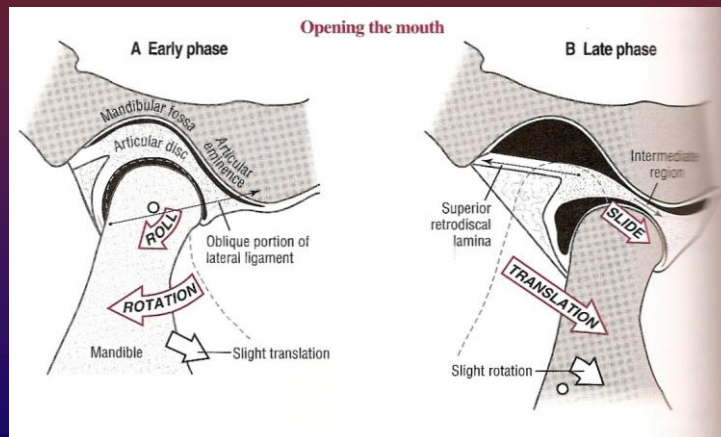
- ❖ 1. Collateralní ligamenta
- ❖ 2. Capsulární ligamenta
- ❖ 3. Temporomandibulární ligamenta

Temporo-mandibulární kloub

1. Rotace kondylu mandibuly
2. Translace + protrakce
3. Deprese
4. Retrakce



Neumann, 2002



Neumann, 2002

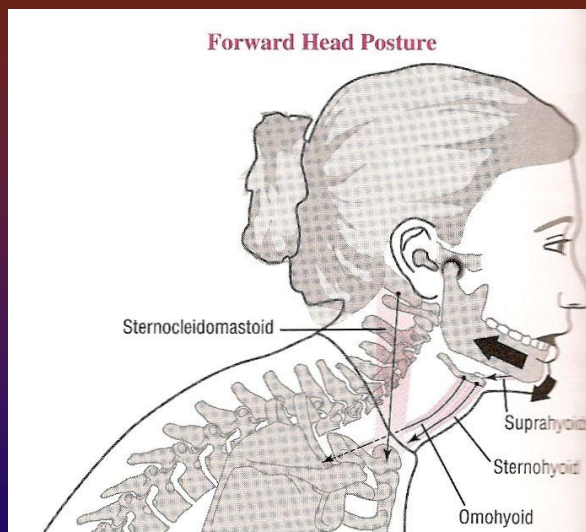
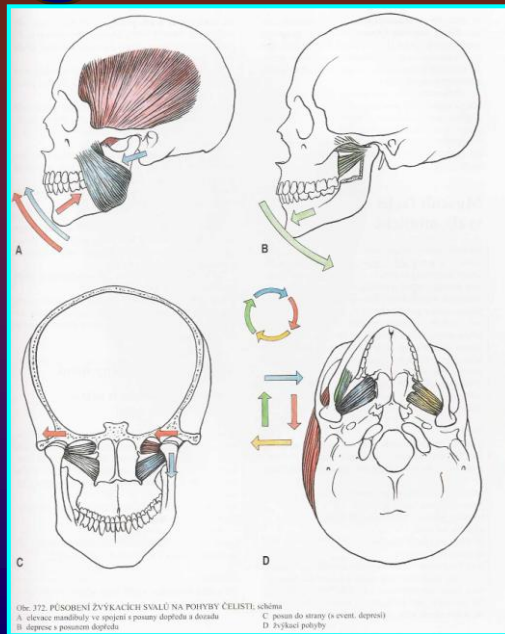


FIGURE 11-21. A forward head posture shows one mechanism by which passive tension in selected suprahyoid and infrahyoid muscles alters the resting posture of the mandible. The mandible is pulled inferiorly and posteriorly, changing the position of the

Neumann, 2002

Funkce žvýkacích svalů

Číhák, 2001



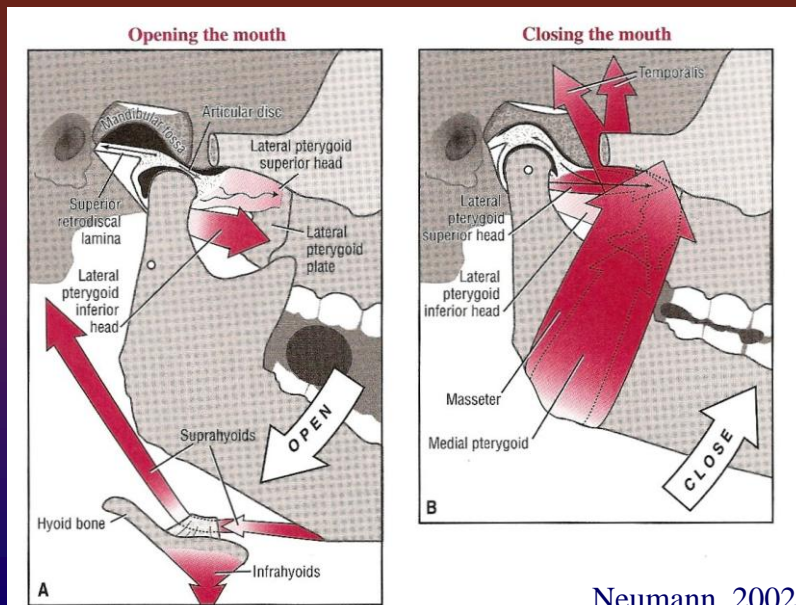
Žvýkací svaly

Elevace mandibuly:

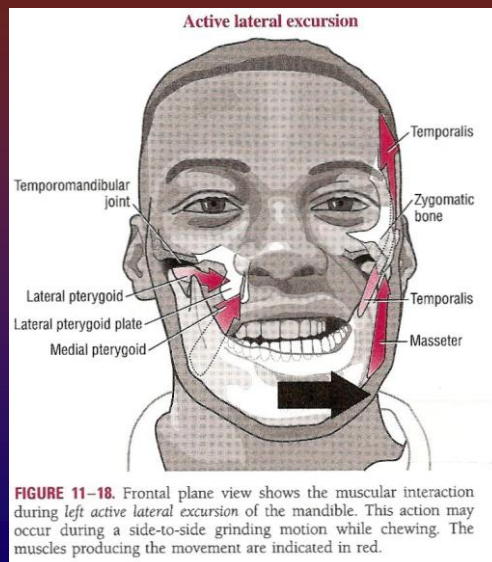
- ❖ m. masseter,
- ❖ m. pterygoid. medialis,
- ❖ m. pterygoid. lateralis pars superior,
- ❖ m. temporalis

Deprese mandibuly

- ❖ m. digastricus
- ❖ m. mylohyoideus
- ❖ m. pterygoideus lateralis pars inferior,
- ❖ platysma



Neumann, 2002



Neumann, 2002

Laterální deviace

- ❖ ipsilateralní m. temporalis
- ❖ kontralat. m. pterygoid. med.
- ❖ kontralat. pterygoid. lat. pars inferior



Protrakce

m. masseter

m. pterygoid. med.

m. pterygoid. lat. pars inferior

suprahyoid. svaly

Retrakce

m. temporalis

m. digastricus



Proces příjmu potravy

- **nutné napřímení C p** – dno ústní horizontálně
 - vytvoření PF pro pohyb jazyka a čelisti
- zavření úst = začátek procesu polykání
- sousto rozmělněno laterálním pohybem čelistí a mediálním vlněním jazyka je sousto posunováno k hltanu



Dysfunkce orofaciální oblasti u hemiplegie

- **porucha polykání** – nebezpečí aspirace potravy
- **porucha respirace** – porucha koaktivace bránice
a břišních svalů
- **porucha řeči** – dysartrie, pomalá, monotónní
 - nezřetelná výslovnost souhlásek
 - chraplavý hlas, únik slin
 - krátké věty
- **asymetrie výrazu obličeje** – paréza faciální



Problémy příjmu potravy

- reklinace hlavy
- kousání na nepostižené straně
- uvíznutí sousta v laterálních partiích úst
- chybění laterálních pohybů čelistí
- porucha pohybů jazyka
- ne-ekonomické kousání – dlouho, usilovné
- hypestezie – kousání s do dásní, vnímání chuti,
tepla, chladu
- časté zaskočení sousta
- zubní protézy



Vyšetření

- anamnéza – subjektivní problémy
- TMJ
- Žvýkacích a mimických svalů
 - schopnost izolované funkce
- Pohybů jazyka
- Polykání
- Způsob kousání



Test otevření úst

Pacient je instruován plně otevřít ústa.

❖ *Hodnocení:*

- Protruze mandibuly
- Omezení rozsahu (< 3 kotníky prstů)
- Extenze hlavy



Terapie

- 1. *Zajistit stabilitu trupu, opora HKK, napřímení C páteře***
- 2. *Respirace***
 - schopnost korigovat hloubku, délku a směr respirace
- 3. *Stimulace senzorické funkce jazyka***
 - variace potravin odlišné chuti
(sladké, slané, hořké, kyselé)
 - variace tuhé a tekuté potraviny, teplé, chladné



Terapie

- 4. *Facilitace žvýkacích a mimických svalů***
 - sweeping, tapping, měkký, drsný povrch
- 5. *Mobilizace jazyčky – uvolnění digastriku***
- 6. *Terapie uvnitř úst***



Terapie

- ***facilitace měkkého patra*** – ledová štětička, foukání přes brčko
- ***facilitace otvírání a zavírání úst***
 - protrakce a retrakce dolní čelisti
- ***facilitace kousání a sání na hemi straně***
 - (pomoranč, drobivé potraviny v gáze)
- ***pohyby jazyka*** – pasivně, tapping, facilitace pohybů jazyka proti odporu
- ***relaxace spasticity suprahypoidních svalů***
- ***facilitace polykání*** – souhlásek „d“, „t“, „g“, „k“